



フィンランドー建築・デザインの神話

ア イノと ア ルヴァ ー 二人のアアルト

2021/3/20^{土祝}-6/20^日
世田谷美術館
SETAGAYA ART MUSEUM

AINO
AND
ALVAR
: Shared Visions
AALTO

開館時間 | 午前10時～午後6時(入場は午後5時30分まで)
休館日 | 毎週月曜日 ただし5月3日(月・祝)は開館、5月6日(木)休館。
観覧料 | 一般 1200円、65歳以上 1000円、
大高生 800円、中小生 500円

〒157-0075 東京都世田谷区砧公園1-2 TEL.03-3415-6011(代表)
<https://www.setagayaartmuseum.or.jp/> 展覧会のご案内 | 050-5541-8600(ハローダイヤル)
展覧会公式ウェブサイト | <https://www.aino-alvar.com/>



日時指定予約のお願い

2月25日(木)正午より販売開始(詳細はウェブサイトをご覧ください)

<https://www.e-tix.jp/setagayaartmuseum/>

- あらかじめ日時指定券をご購入(オンライン・クレジット決済)のうえご来場ください
- 当日券は指定時間帯の定員に空きがある場合のみ、窓口にて販売いたします
- 未就学児はご予約の必要はありません
- お電話でのご予約は受け付けておりません

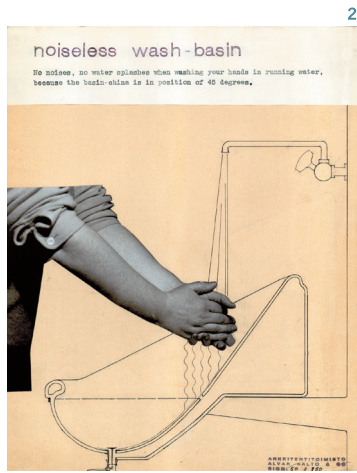
期間限定チケット 一般 1000円、65歳以上 800円

3/20(土)-4/23(金)ご来場の方限定のお得なチケットです

2/25(木)販売開始:3/20(土)-4/23(金)

3/25(木)販売開始:4/24(土)-5/23(日)

4/25(日)販売開始:5/25(火)-6/20(日)



1 アルヴァ・アアルトとアイノ・アアルト、1930年 2 病室の消音設計された洗面器の解説図/バイミオのサナトリウム 3 アイノ・アアルト、ボルゲブリック・シリーズ、1932年デザイン 4 マイレア 郵便写真 5 アルヴァ・アアルト、41 アームチェア バイミオ、1932年デザイン Photo: Tiina Ekosaari

アイノとアルヴァ 二人のアアルト

フィンランドー 建築・デザインの神話

アイノ・マルシオ(1894-1949)が、まだ無名の建築家・アルヴァ・アアルト(1898-1976)の事務所を訪ねたのは1924年のことでした。アイノはそこで働きはじめ、二人は半年後に結婚します。アイノがパートナーになったことで、アルヴァに「暮らしを大切にする」という視点がめばえ、使いやすさや心地よさを重視した空間には、優しさや柔らかさが生まれます。

やがて国際的潮流となった合理主義的なモダニズム建築の流れのなかでも、ヒューマンイズムと自然主義の共存が特徴として語られるアアルト建築は、独自の立ち位置を築きました。実用性や機能性を重視するモダニズムの理論は、二人のヴィジョンとも重なるものでしたが、夫妻は自国フィンランドの環境特性をふまえ、自然から感受した要素をモチーフとしたデザインを通じ、彼らなりの答えを探求していきます。アイノは

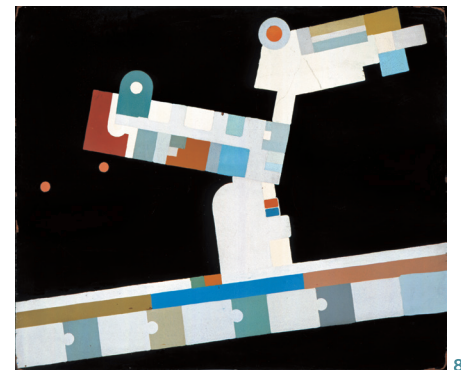
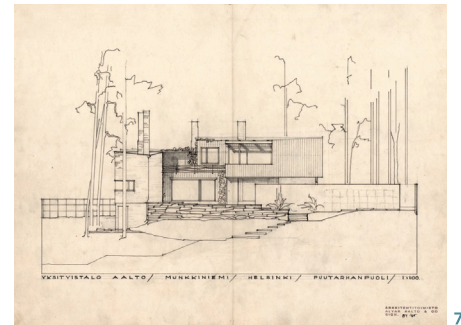
54歳という若さで他界しますが、二人が協働した25年間は、かけがえのない創造の時間となりました。

互いに才能を認めあい、影響しあい、補完しあいながら作品をつくり続けたアアルト夫妻。本展は、これまで注目される機会の少なかったアイノの仕事にも着目することで、アアルト建築とデザインの本质と魅力を見つめ直し、新たな価値と創造性を見出そうとするものです。2020年にギャラリーエークウッド、竹中大工道具館にて開催した先行企画で展示された作品資料も網羅するほか、長年遺族のもとで保管されてきた初公開資料などをご紹介します。



6 アイノ・アアルト、ヴィラ・フローラ水彩スケッチ、1942年 7 アアルトハウス庭側立面スケッチ 8 アイノ・カウリア/アルヴァ・アアルト、バイミオのサナトリウム1階天井色彩計画、1930年頃 9 アルヴァ・アアルト、スツール60、1933年デザイン 表面 アイノ・アアルトとアルヴァ・アアルト ニューヨーク万国博覧会フィンランド館にて、1939年 1.6: Aalto Family Collection 2, 3, 4, 5, 7, 8, 9, 表面: Alvar Aalto Foundation

主催 | 世田谷美術館(公益財団法人せたがや文化財団)
共催 | 公益財団法人ギャラリー エー クウッド
特別協力 | アアルト・ファミリーコレクション、アルヴァ・アアルト財団、公益財団法人竹中育英会
後援 | フィンランド大使館、フィンランドセンター、世田谷区、世田谷区教育委員会
協賛 | フィンエア、フィンエーカーゴ、アルテック、イッタラ
企画協力 | S2株式会社



※会期中の最新情報は、当館ウェブサイト等でお知らせします。※新型コロナウイルス感染症の拡大防止及び抑制のため、ご入館に際し、マスクの着用と検温等のご協力をお願いしております。※展覧会の会期および内容が、急遽変更や中止となる場合がございます。

同時開催展

- ミュージアム コレクション III
「美術家たちの沿線物語 田園都市線・世田谷線篇」
2020年12月19日(土)ー2021年3月28日(日)
- ミュージアム コレクション I
「驚異の三人!! 高松次郎・若林奮・李禹煥 一版という場所で」
2021年4月17日(土)ー6月13日(日)(予定)

次回開催展

- ミュージアム コレクション 特別篇
「グローバル化時代の現代美術
ー“セタビ”のコレクションで楽しむ世界旅行」
2021年7月3日(土)ー8月22日(日)(予定)

交通案内

- 東急田園都市線「用賀」駅下車、北口から徒歩17分、もしくは美術館行バスA「美術館」下車徒歩3分
- 小田急線「成城学園前」駅下車、南口から渋谷駅行バスB「砧町」下車徒歩10分
- 小田急線「千歳船橋」駅から田園調布駅行バスC「美術館入口」下車徒歩5分
- 来館者専用駐車場(60台、無料): 東名高速道路高架下、厚木方面側道400m先。美術館まで徒歩5分。



世田谷美術館YouTube

当館の多彩な活動を紹介する「世田美チャンネル」/ジュニア(小学校高学年~中学生)向けの「セタビチャンネル」r、ほか、40本以上の動画を公開中です。



世田谷美術館Twitter

展覧会やウェブサイトの更新情報などを発信しています。



世田谷美術館
SETAGAYA ART MUSEUM